



***Huawei E220 Turbo3G USB-Modem***  
***Installation och Anslutning på Mac***

# Installation av Huawei E220 Turbo 3G USB-modem

## 1. Intel eller PowerPc (PPC)?

Det finns två processorer för Mac. Vilken processor din Mac har är avgörande för vilken drivrutin du ska använda.

Äldre MAC:ar har PowerPC, förkortas PPC.

Nyare MAC:ar har Intel.



Tryck på Äpplet i övre vänstra hörnet.

Tryck sedan "Om den här datorn".

Vid rubriken "Processor" framgår din Mac's processor. I detta fall "Intel"

## 2. Ladda ner Drivrutiner från Tre's hemsida

Gå in på [www.tre.se](http://www.tre.se)

Tryck på "Kundservice".

Tryck sedan på "Mobiler & Hårdvara".

Tryck sedan på "Bredbandsprodukter".

Välj sedan "Huawei E220 USB (Turbo3G)".

### PowerPC

Tryck på "PPC.zip"

### Intel

Tryck på "Intel.zip"

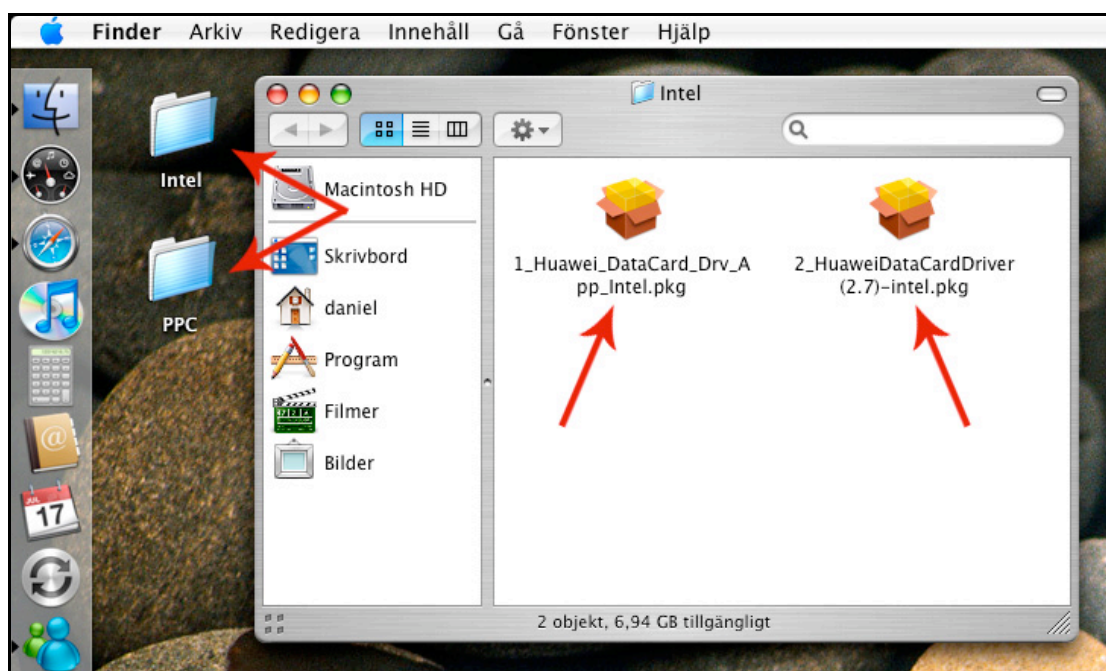
### Ett varningsmeddelande syns då på skärmen

"Intel/PPC innehåller ett program."

"Är du säker på att du vill fortsätta?"

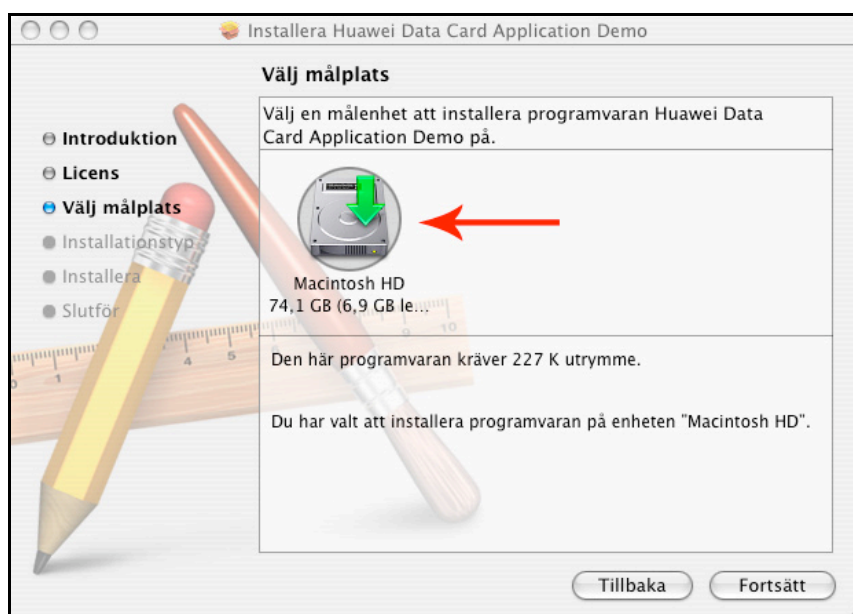
Tryck "Fortsätt"

### 3. Installera Drivrutiner



När nedladdningen är klar skapas en mapp på skrivbordet med namnet "Intel" eller "PPC". I mappen finns två installationsprogram. Installera dessa i ordning.

För att kunna installera dessa måste du vara inloggad som Administratör. Under installationen kommer ditt lösenord begäras.



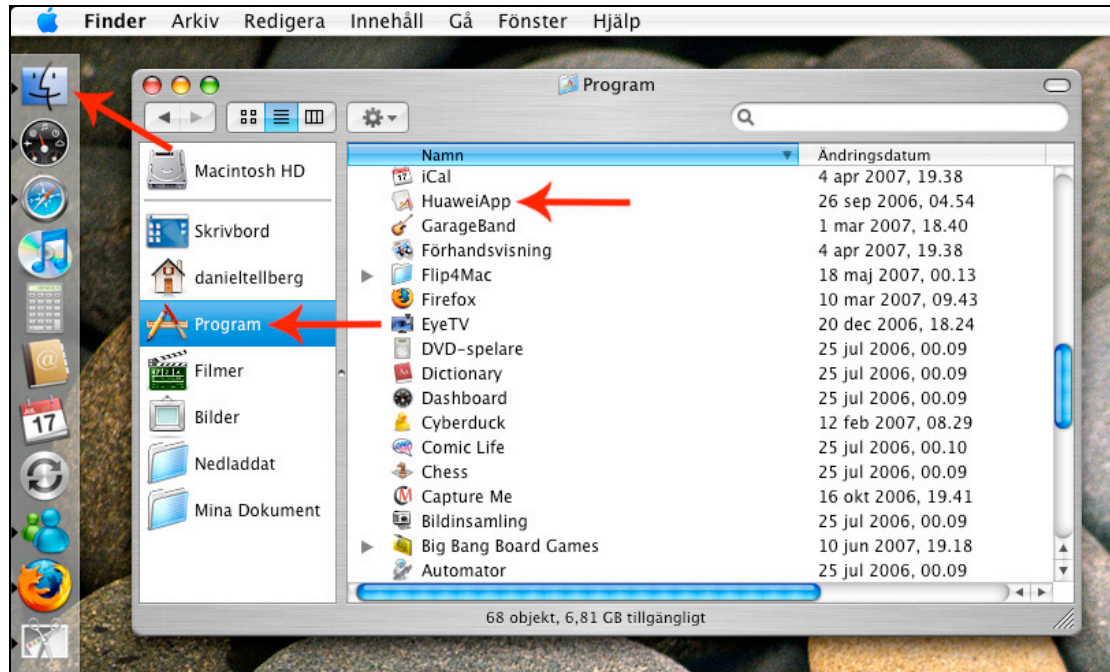
Har du ett USB-minne eller extern hårddisk anslutet till datorn kan dessa synas här. Programmet ska installeras på samma hårddisk som operativsystem, MAC OS, är installerat på. Den hårddisken heter oftast "Macintosh HD".

**OBS! Under installationen ska modemmet ej vara anslutet till datorn!**

#### 4. Ansluta USB-modemet till din Mac

Anslut USB-modemet med någon av de två medföljande kablarna.  
Om du använder den långa kabeln ska du EJ ansluta kabelns korta bihang.

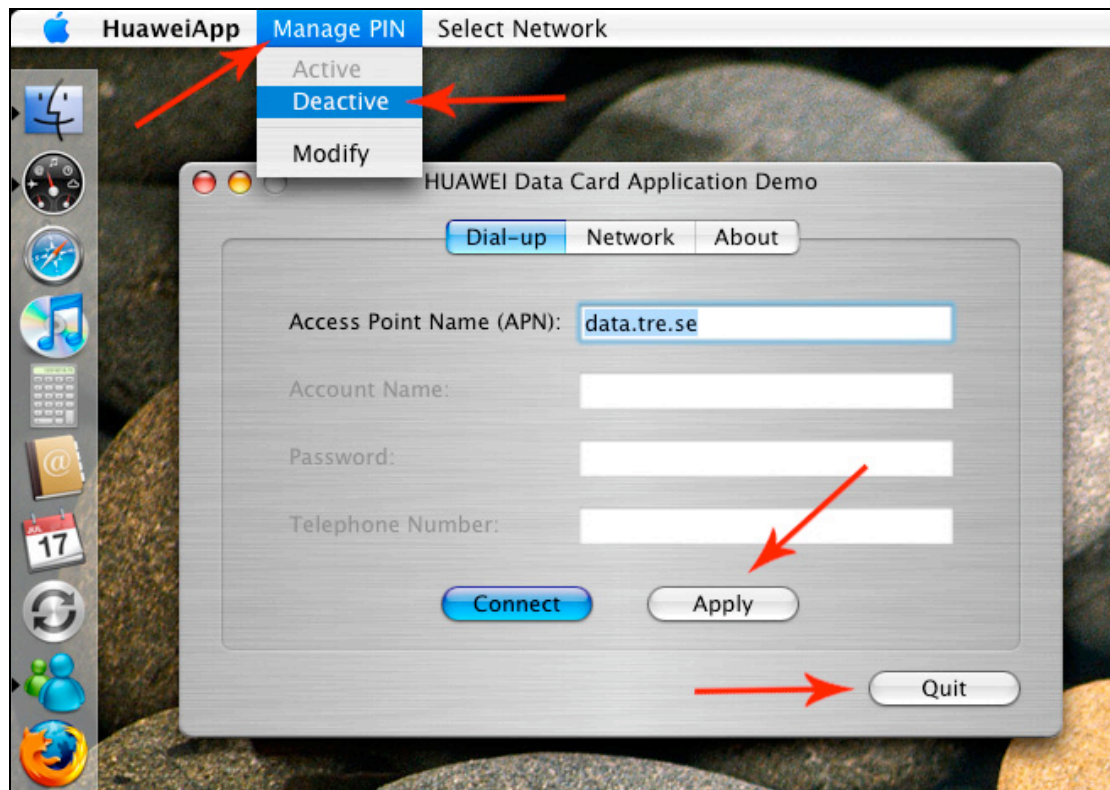
#### 5. Starta HUAWEI Data Card Application Demo



Tryck på "Finder".  
Tryck sedan på "Program".  
Starta programmet "HuaweiApp".

## 5. Inaktivera Pin-kod & Konfigurera APN

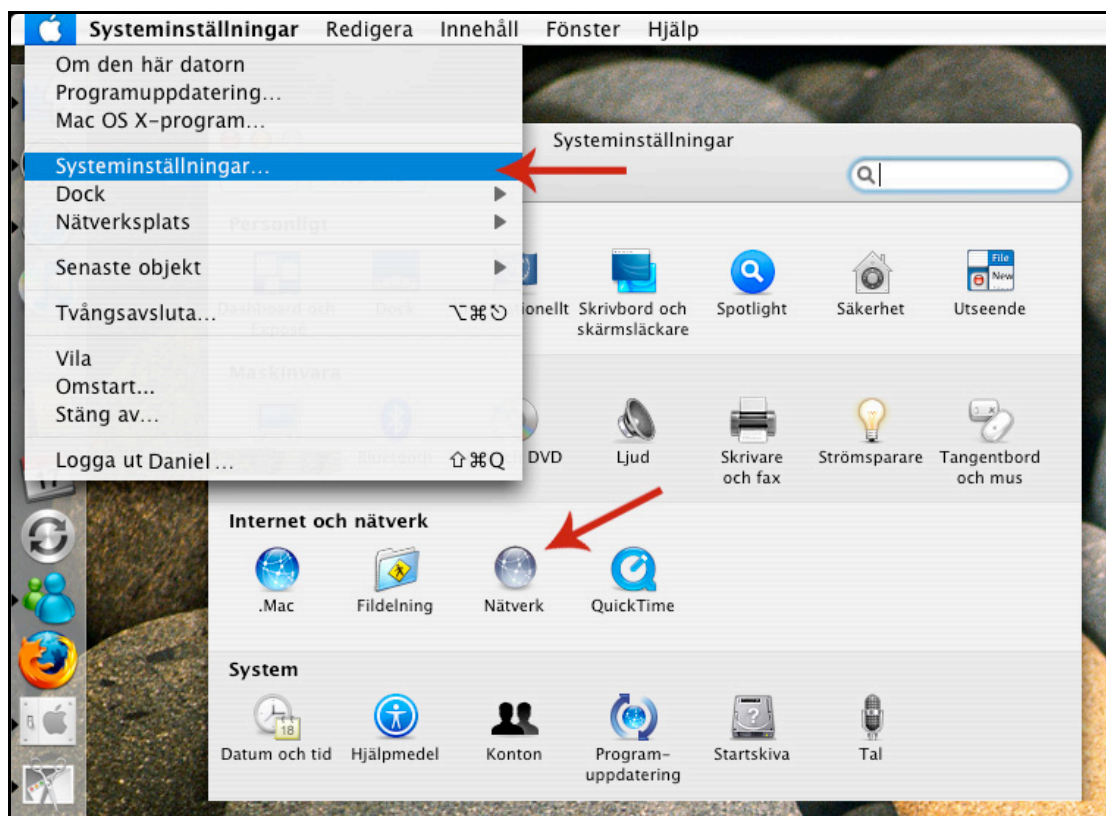
När du startar HuaweiApp kommer programmet fråga efter din pinkod.  
Ange din pinkod och tryck sedan på "OK"



Öppna menyn "Manage PIN" i överst på skärmen.  
Tryck sedan på Deactive.  
Ange din pin och tryck på "OK".  
"Success to deactivate PIN code protection!" – Tryck "OK"

Ange APN "data.tre.se"  
Tryck sedan "Apply"  
"Success to Configure APN!" – Tryck "OK"  
Tryck sedan "Quit"

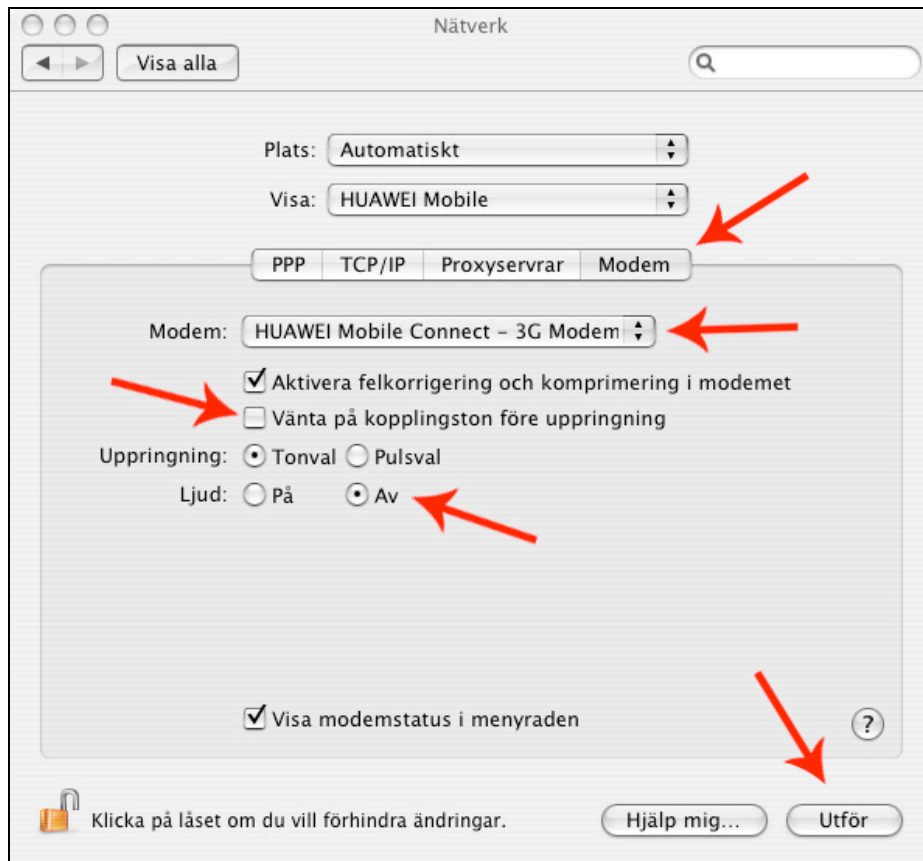
## 6. Konfigurera Modemet



Tryck på Äpplet i övre vänstra hörnet.  
Tryck sedan på "Systeminställningar".  
Tryck sedan på "Nätverk".



Välj "HUAWEI Mobile" i listan "Visa".



Tryck på "Modem"

Välj "HUAWEI Mobile Connect - 3G Modem" i listan "Modem"

Kryssa ur "Vänta på kopplingston före uppringning".

Välj Ljud "Av"

Tryck på "Utför"

Stäng Nätverk.

**Installationen är nu klar!**

# Ansluta till Internet med Huawei E220 Turbo3g USB-modem

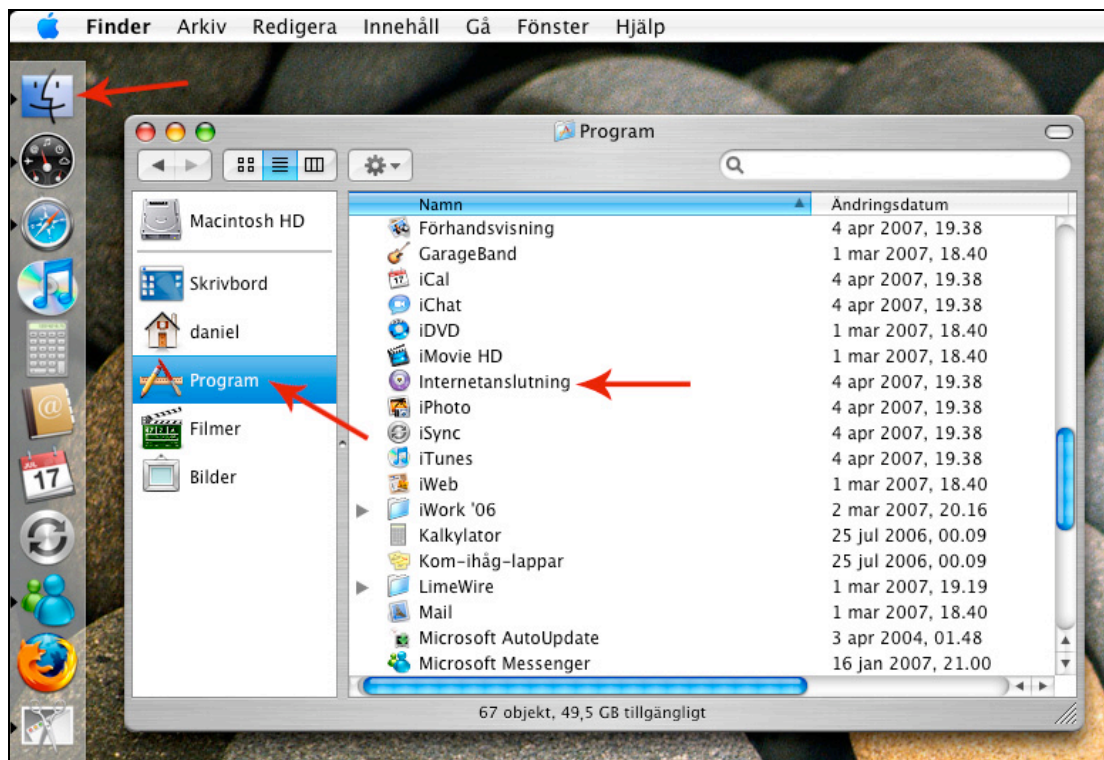
Anslut USB-modemet med någon av de två medföljande kablarna.  
Om du använder den långa kabeln ska du EJ ansluta kabelns korta bihang.

När du ansluter modemmet kommer lampan att lysa Grönt med ett fast sken.

Efter cirka 30-60 sekunder kommer modemmet att blinka Blått med långa pauser.  
Modemet är nu redo för att ansluta till Internet.

Blinkar modemmet Grönt kan det bero på något av nedanstående

- Du har inte inaktiverat PIN-koden
- Du har ingen 3G/Turbo3G täckning där du befinner dig
- Ditt sim-kort är inte kopplat till ett aktivt abonnemang
- Du har inget sim-kort monterat i modemmet
- Du har monterat sim-kort felaktigt i modemmet
- Ditt sim-kort är spärrat på er begäran
- Ditt sim-kort är spärrat pga obetalda fakturor eller High Usage, s.k. "Hotline"

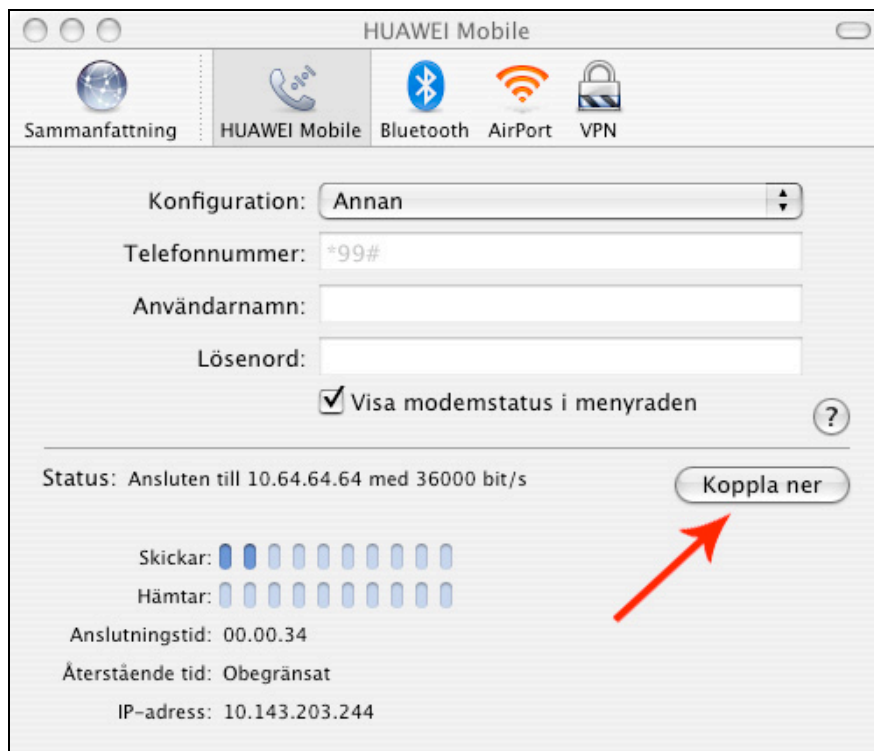


Tryck på "Finder".  
Tryck sedan på "Program".  
Starta programmet "Internetanslutning".



Tryck på ikonen "HUAWEI Mobile".  
Telefonnummer: \*99#  
Lämna fältet för användarnamn och lösenord tomt.  
Tryck sedan på "Anslut".

**Du är nu ansluten till Internet!**



Tryck sedan "Koppla ner" när du vill koppla ner din anslutning.